

Brochure technique : Rouleau Simplex pour trémie frontale



- équilibre des charges
- raffermisssement devant le tracteur
- moins d'ornières, sol bien plat
- passage superficiel de la herse rotative

- Accès facilité pour le chargement
- réglage aisé du semoir
- travail rapide et sécurisé
- faible consommation tracteur

Caractéristiques techniques du rouleau SIMPLEX pour trémie frontale :



- ✓ rouleau **grand diamètre** (560mm) pour un outil roulant dans toutes les conditions
- ✓ **décrotteurs** de série, pour le travail en conditions difficiles
- ✓ châssis **renforcé** pour supporter le poids du rouleau et de la trémie avec les graines
- ✓ repliage **hydraulique** vertical du rouleau très compact



- ✓ Existe aussi en matière **Synthétique** Ultra (disques noirs). Les disques sont 50% plus légers.

Modèle	Largeur travail	Section centrale	Poids en fonte	Poids en Synthétique
Simplex 420-56 U	4m10	3m	1790kg	1390kg
Simplex 460-56 U	4m50	3m	1875kg	1475kg
Simplex 510-56 U	5m10	1m80	1960kg	1560kg
Simplex 610-56 U	6m10	1m80	2100kg	1700kg

Montage de la trémie sur le rouleau :

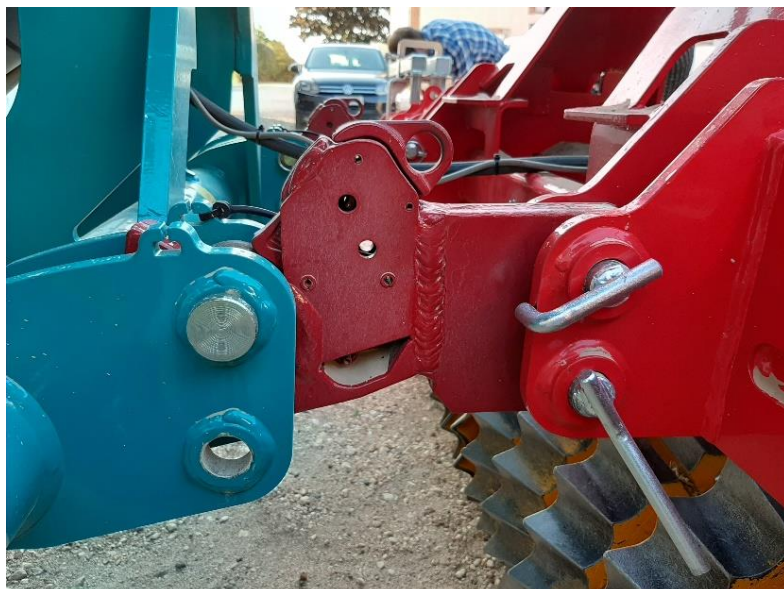


Le rouleau SIMPLEX est équipé de série d'un double attelage. Un attelage standard pour le relevage avant du tracteur, avec plusieurs trous pour un réglage optimal.

Un second attelage est prévu coté outil. Il est composé de 3 doubles trous, avec broches. Voir le châssis rouge ci-joint.

Le 3^{ème} point est standard. Il règle l'horizontalité de la cuve (non fourni).

Les bras de fixation inférieur peuvent être fixes ou mobiles, pour permettre un attelage facile et rapide.



Les pièces d'adaptation sont généralement réalisées par le client afin d'ajuster la trémie au plus près du rouleau. Voici un modèle simple et efficace d'adaptation. Voir photo ci jointe, la pièce en rouge foncé.